

# 가족은 사랑을 심고

부산진구건강가정지원센터는 건강가정기본법에 근거하여 사회복지법인 주는사랑복지재단이 부산진구청으로부터 수탁 받아 운영하며, 건강한 가정의 구현을 위하여 다양한 가족사업 및 아이돌봄 지원사업을 제공하고 있습니다.

부산지니 육아아빠단



원가정 기능회복 지원사업  
가족 캠프

가족톡톡스쿨  
아동기부모교육



2030 행복충전소

가족사랑의날



한부모가족 지원프로그램  
'당신 멋져!'



모든 이미지의 무단사용을 금합니다.

# 2022년 11월 프로그램 일정

일	월	화	수	목	금	토
		1	2	3	4	5
					조손가족지원프로그램 '찐사랑!찐행복!' 1회기(10:00~12:00)	부산지니육아아빠단 아빠와 놀자! (10:00~15:00) 한부모가족 지원프로그램 '당신 멋져!' 8회기(10:00~12:00) 부산진 가족봉사단 '줍깅 패밀리' (10:00~15:30)
6	7	8	9	10	11	12
	가족사랑의날9 워킹스루 (13:00~19:00)	맞벌이주말부부여성 집단상담 1회 (19:00~21:00)	가족사랑의날9_빼빼로 만들기 (18:30~20:30)		조손가족지원프로그램 '찐사랑!찐행복!' 2회기(10:00~12:00) 원가정 제2회 상담슈퍼비전 (14:00~16:00)	한부모가족 지원프로그램 '당신 멋져!' 9, 10회기 (10:00~14:00)
13	14	15	16	17	18	19
	4회 상담슈퍼비전 (10:00~12:00)	2030행복충전소 -목공예 수업 A (19:00~21:00) 맞벌이주말부부여성 집단상담 2회 (19:00~21:00)	2030행복충전소 -목공예 수업 B (19:00~21:00)	아이돌보미 집담회 (10:00~12:00/18:30~20:30)	조손가족지원프로그램 '찐사랑!찐행복!' 3회기(10:00~12:00) 아이돌보미 집담회 (10:00~12:00)	부산지니육아아빠단 해단식 (12:30~15:00) 2030행복충전소 평가회 (16:00~18:00)
20	21	22	23	24	25	26
	가족사랑의날10 워킹스루 (13:00~19:00)	부산진 부부학교 4교시(19:00~21:00) 맞벌이주말부부여성 집단상담 3회 (19:00~21:00)	가족사랑의날10_미고랭 만들기 (18:30~20:30)	제 5회 상담자원 봉사자 사례회의 (13:00~15:00)	조손가족지원프로그램 '찐사랑!찐행복!' 4회기(10:00~12:00)	
27	28	29	30			
		맞벌이주말부부여성 집단상담 4회 (19:00~21:00)	원가정 제3차 업무협의체회의 (14:00~16:00)			

상기일정은 변경 또는 취소될 수 있습니다.

# 2022년 11월 사업안내

## ○ 가족돌봄나눔사업

프로그램명	일정	대상	내용
부산진 가족봉사단 - '줍깅 패밀리' 환경정화자원봉사 및 평가회	11/5(토) 10:00~15:30	부산진 가족봉사단	<ul style="list-style-type: none"> <li>부산진 가족봉사단</li> <li>'줍깅 패밀리' 환경정화자원봉사 및 평가회</li> </ul>
부산지니 육아아빠단 '함께해요, 지니대디'	11/5(토) 10:00~15:00, 11/19(토) 12:30~15:00	부산진구 거주 4~7세 자녀와 아버지 30가족	<ul style="list-style-type: none"> <li>아빠-자녀 문화체험(요리체험)</li> <li>해단식</li> </ul>

## ○ 가족교육사업

프로그램명	일정	대상	내용
부산진 부부학교 4교시	11/22(화) 19:00~21:00	노년기 부부, 주제에 관심있는 부부	<ul style="list-style-type: none"> <li>웰에이징&amp;웰다잉</li> </ul>

## ○ 가족상담사업

프로그램명	일정	대상	내용
면접상담	평일 10:00~18:00	지역주민	<ul style="list-style-type: none"> <li>가족문제에 대한 해결 또는 예방을 위한 가족상담</li> </ul>
야간면접상담	수·목요일 18:00~20:00	맞벌이 부부, 한부모 가정	
기관연계상담	평일 10:00~18:00	-	<ul style="list-style-type: none"> <li>타 기관에서 의뢰된 가족문제에 대한 해결을 위한 가족상담</li> </ul>
전화·사이버상담	평일 10:00~18:00	지역주민	<ul style="list-style-type: none"> <li>직접 상담실을 찾아오기 어려운 지역주민을 위한 상담</li> </ul>
상담슈퍼비전	11/14(월) 10:00~12:00	본 센터 상담인력	<ul style="list-style-type: none"> <li>면접상담사례발표, 지도감독, 질의응답 등</li> </ul>
상담자원봉사자 사례회의	11/24(목) 13:00~15:00	본 센터 상담자원봉사자	<ul style="list-style-type: none"> <li>전화상담 사례발표, 질의응답 등</li> </ul>

## ○ 가족문화사업

프로그램명	일정	대상	내용
가족사랑의 날 9회기	11/9(수) 18:30~20:30	지역주민	<ul style="list-style-type: none"> <li>요리3_뽀빠리로 만들기</li> </ul>
가족사랑의 날 10회기	11/23(수) 18:30~20:30	지역주민	<ul style="list-style-type: none"> <li>요리4_미고랭 만들기</li> </ul>

## ○ 지역사회연계사업

프로그램명	일정	대상	내용
한국건강가정진흥원 연계_방임(보호) 아동·청소년 원가정 기능회복 지원사업 부모상담 및 아동상담	상시	부산시 거주자로 원가정 기능회복이 필요한 아동·청소년과 그 가족	<ul style="list-style-type: none"> <li>원가정 기능회복을 위한 가족관계 개선, 문제해결 및 예방</li> </ul>
한국건강가정진흥원 연계_방임(보호) 아동·청소년 원가정 기능회복 지원사업 회복물품지원 '함께 살아요'	11월 중	원가정 기능회복이 필요한 아동·청소년과 그 가족 30명	<ul style="list-style-type: none"> <li>원가정 내 아동(청소년)의 원만한 복귀를 위한 일상생활 물품 지원</li> </ul>

## ○ 다양한가족지원사업

프로그램명	일정	대상	내용
혼자 그리고 함께 즐기는 솔로생활 '2030 행복충전소' -동아리 활동	연중	부산 지역 청년 1인가구 20명	<ul style="list-style-type: none"> <li>지역탐방 동아리 - 지역조</li> <li>지역탐방 동아리 - 탐방조</li> <li>예술감상 동아리</li> <li>트래킹 동아리</li> <li>각 동아리 활동 월 1~2회 지원</li> </ul>
혼자 그리고 함께 즐기는 솔로생활 '2030 행복충전소' -평가회	11/19(토)	부산 지역 청년 1인가구 20명	<ul style="list-style-type: none"> <li>평가회</li> </ul>
한부모가족 지원프로그램 '당신 멋져!'	11/5(토) 10:00~12:00, 11/12(토) 10:00~14:00	한부모 여성 10명	<ul style="list-style-type: none"> <li>집단상담</li> <li>문화체험 - 숲 둘레길 산책</li> <li>자조모임</li> </ul>
조손가족 지원프로그램 '찐사랑! 찐행복!'	11/4(금), 11/11(금), 11/18(금), 11/25(금) 10:00~12:00	손자녀를 양육중인 조부모 10명	<ul style="list-style-type: none"> <li>왕년에 나는? 지금의 나는?(집단상담)</li> <li>공감UP!소통UP!친해지는 우리!(집단상담)</li> <li>웃으며 날리자, 스트레스!(웃음치료)</li> <li>나만의 미니 다육정원꾸미기(원예치료)</li> </ul>
맞벌이주말부부여성집단상담 '다시보기, 주말부부!'	11/8(화), 11/15(화), 11/22(화), 11/29(화) 19:00~21:00	맞벌이·주말부부를 경험하는 일하는 여성	<ul style="list-style-type: none"> <li>일과 가정의 균형을 위한 정서적지지와 가정건강성 향상</li> </ul>

## ○ 아이돌봄지원사업

프로그램명	일정	대상	내용
아이돌봄지원사업	연중	부산진구 및 동구 거주 만3개월 ~ 만12세	<ul style="list-style-type: none"> <li>아이돌보미를 가정에 파견하여 임시양육과 놀이 등의 서비스 제공</li> <li>가, 나, 다, 라~형 유형에 따른 요금 적용</li> </ul>
아이돌보미 집담회	11/17(목) 10:00~12:00 18:30~20:30 11/18(금) 10:00~12:00	소속 아이돌보미	<ul style="list-style-type: none"> <li>아이돌보미 노무교육, 보수교육 및 법정 의무교육 안내</li> <li>민원 사례 공유 및 숙지사항 안내</li> </ul>

## 부산진 가족봉사단 - '줍깅 패밀리'

10월 8일, 22일(토) 부산진 가족봉사단 - '줍깅 패밀리' 환경정화자원봉사를 온라인(ZOOM)으로 실시하였습니다. 22일은 처음으로 A, B조 오후에 함께 모여 봉사활동을 진행했습니다. 우리 동네 환경을 살리기 위해 가족들과 다함께 나와 자원봉사활동을 하는 뜻깊은 시간이었습니다.



## 부산지니 육아아빠단 '함께해요, 지니대디' 18~22회기

10월 15일, 10월 29일 토요일에 부산지니 육아아빠단 아버지 교육, 양육코칭, 자녀놀이터 프로그램을 진행하였습니다. 감성코칭에 대해서 배우고 직접 실천해봄으로써 아버지로서의 역량을 발전시키는 시간이 되었습니다. 자녀들은 나만의 바다 만들기, 친구들과 비닐바다 놀이를 통해 또래 친구들과 친해지는 시간을 가졌습니다.



## 부산지니 육아아빠단 '함께해요, 지니대디' 온라인 미션

10월 한 달 가족과 함께 우리동네 소개하기, 관계를 바꾸는 시간, 15분 온라인 미션 진행했습니다. 육아아빠단 가족들이 살고있는 동네를 소개하였고, 6월부터 진행한 온라인미션을 한번 더 실천하면서 마지막 온라인미션을 되돌아보는 시간을 가졌습니다.



## 한부모가족 지원프로그램 중 자녀 돌봄

10월 1일, 8일, 15일, 22일, 29일 매주 토요일 한부모가족 지원프로그램 중 자녀돌봄을 실시하였습니다. 자원봉사자와 함께 자녀 연령별 맞춤놀이를 제공하여 자녀의 만족도도 높이고, 한부모가족 지원프로그램의 원활한 진행과 참여자의 양육공백 해소를 돕는 시간이었습니다.



## 부산진 부부학교 3교시

10월 18일(화) 19시 중년기 부부 대상으로 부산진 부부학교 3교시를 실시하였습니다. 중년기 부부 관계를 점검하고 앞으로 건강한 관계를 형성하는 시간이었습니다. 또 갱년기 증상에 대해 알고 긍정적으로 해결하는 방법을 배우고 건강한 중년을 맞이할 수 있도록 준비하는 시간이었습니다.



## 가족톡톡스쿨 아동기 부모교육 '함께 자라는 부모'

10월 13일(목)~10월 27일(목) 매주 목요일 10시 초등학생 자녀를 둔 부모 대상으로 부모교육을 실시하였습니다. 자신의 감정을 다루는 방법을 배우고 현재 양육태도를 점검하고 건강한 부모 역할을 배워 자녀와 긍정적인 관계를 형성할 수 있도록 하였습니다. 또 사춘기의 특징을 알고 사춘기 자녀와 긍정적 관계를 유지하는 방법을 배우는 시간이었습니다.



## 가족사랑의 날 8

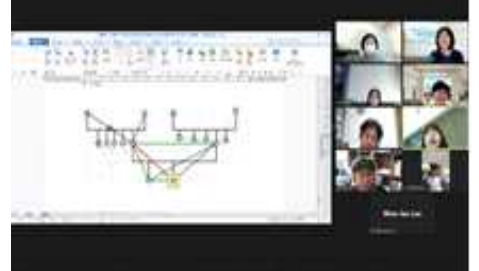
10월 13일(목) 가족사랑의 날 - 요리2\_애플파이 만들기를 온라인(zoom)으로 진행하였습니다. 가족과 함께 만드는 과정에서 가족구성원 간의 친밀감을 증진시켰습니다. 남은재료로 러스크도 만들어 재료낭비가 없어 가족들이 음식에 대해 소중함을 알 수 있는 시간이었습니다.





## 제7회 외부전문상담위원 상담사례회의

10월 17일(월), 본 센터 소속 상담인력 대상으로 상담사례회의를 온라인(ZOOM) 실시하였습니다. 면접상담 사례발표 및 동료 간 피드백을 통하여 상담자의 자질향상 및 전문성 강화로 상담의 질적 향상을 도모하였습니다.



## 제4회 상담자원봉사자 상담사례회의

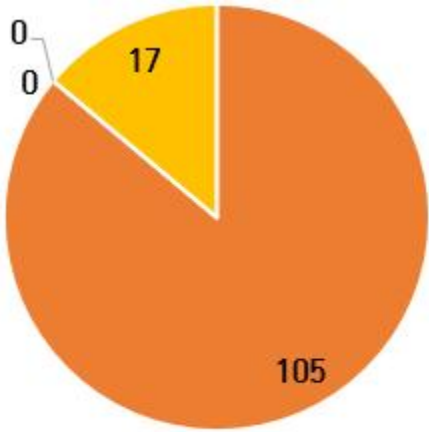
10월 20일(목), 본 센터 소속 상담자원봉사자를 대상으로 상담사례회의를 대면으로 실시하였습니다. 전화상담 사례발표 및 동료 간 피드백을 통하여 상담자의 자질향상 및 전문성 강화로 상담의 질적 향상을 도모하였습니다.



# 2022년 10월 가족상담사업 실적

▶ 가족상담사업 참여인원 (프로그램 제외)

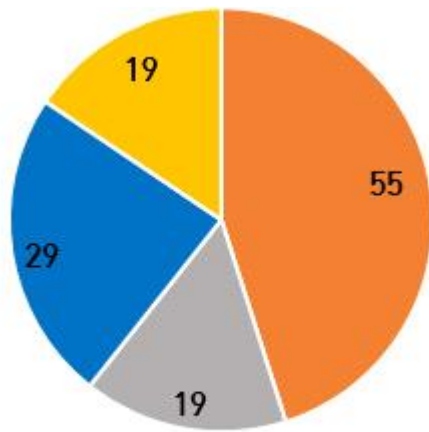
(단위 : 명)



■ 센터내방 ■ 화상 ■ 사이버 ■ 전화

▶ 상담내용별

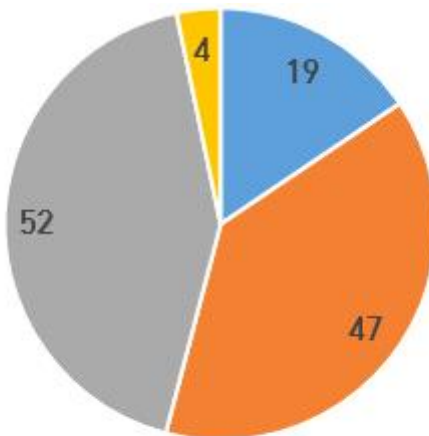
(단위 : 명)



■ 부부문제 ■ 가족문제 ■ 자녀문제 ■ 개인문제

▶ 상담유형별

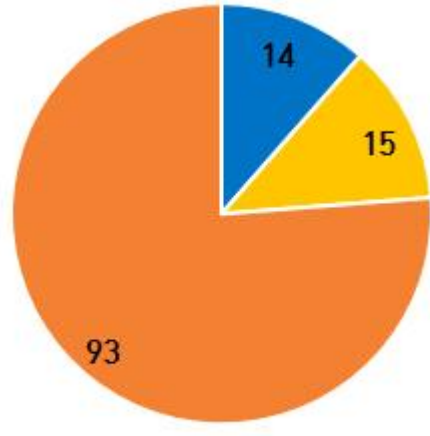
(단위 : 명)



■ 개인상담 ■ 부부상담 ■ 부모-자녀상담 ■ 그외가족상담

▶ 이혼전·후/ 해당없음

(단위 : 건)



■ 이혼전 ■ 이혼후 ■ 해당없음

## 방임(보호) 아동·청소년 원가정기능회복지원사업 가족캠프 '추억여행, 새로운 시작'

10월 8일(토), 10월 29일(토) 방임(보호) 아동·청소년 원가정 기능회복 지원사업 가족캠프 '추억여행, 새로운 시작' 1~2회기를 진행하였습니다. 가족캠프를 통해 놀이기구 탑승 시간을 가지며 신체를 활발하게 움직여 긍정적인 방법으로 스트레스를 해소하고, 가족미션을 통해 같은 목표를 가지고 소통하며 가족구성원 간 단합력을 키우고 친밀감 및 유대감 상승을 도모는 시간을 가졌습니다.



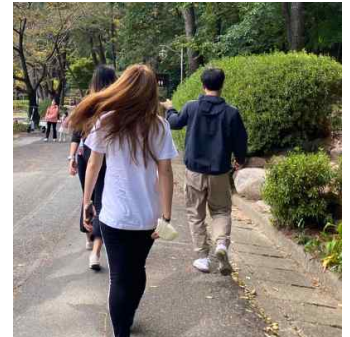
## 혼자 그리고 함께 즐기는 솔로생활 '2030 행복충전소'

9월 25일(화), 26일(수) 혼자 그리고 함께 즐기는 솔로생활 '2030 행복충전소' 11~12회기는 나도 요리왕2-초대요리&밑반찬 만들기를 진행했습니다. 청년 1인 가구는 평소 외식 위주의 식습관에서 벗어나 편식이 심한 채소도 맛있게 조리하여 먹을 수 있는 소고기 가지 쌈, 버섯 셀러드 만들기를 배우고 맛있게 나누어 먹으며 건강한 식습관을 형성하는 시간을 가졌습니다.



## 혼자 그리고 함께 즐기는 솔로생활 '2030 행복충전소'- 동아리 활동

10월 1인가구 동아리활동 - 혼자 그리고 함께 즐기는 솔로생활 '2030 행복충전소' 지역탐방Ⅱ, 트래킹 동아리 활동을 진행했습니다. 각 조별로 문화체험, 관람회, 산책등 주제에 맞는 동아리 활동을 진행하며 스트레스를 해소하는 시간을 가졌습니다



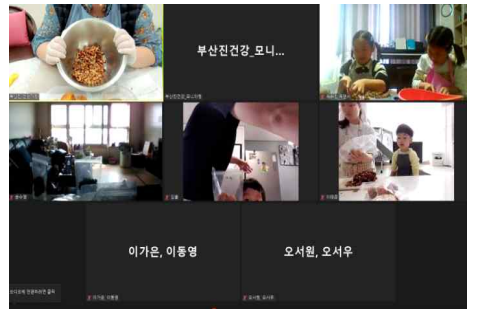
## 한부모가족 지원프로그램 '당신 멋져!'

10월 1일, 8일, 15일, 22일, 29일, 매주 토요일에 본 센터에서 한부모 여성을 대상으로 한부모가족 지원프로그램 '당신 멋져!' 2회기~7회기를 대면으로 진행하였습니다. 집단상담, 문화체험, 자조모임을 통해 서로 마음을 열고 공감하며 자신을 알아가는 시간이었습니다.



## 공군제85창\_가족사랑의날

10월 15일(토), 공군제85창\_가족사랑의날 온라인(zoom)으로 진행하였습니다. 루투스초코치즈 케이크, 꽃감단지 만들며 아이들의 상상력을 자극하여 케이크를 꾸몄으면 주변사람들에게 선물하는 시간을 가졌습니다.



## 군인가족행복지원서비스

10월 22일(토), 군인가족행복지원서비스 온라인(zoom)으로 진행하였습니다. 오레오초코치즈 케이크, 꽃감단지 만들며 아이들의 상상력을 자극하여 케이크를 꾸몄으면 주변사람들에게 선물하는 시간을 가졌습니다.



## 아이돌봄지원사업이란?

부모의 맞벌이 등의 사유로 양육 공백이 발생한 가정의 만 12세 이하 아동을 대상으로 아이돌보미가 찾아가는 돌봄서비스를 제공하여 부모의 양육 부담을 경감하고 시설 보육의 사각지대를 보완하는 여성가족부와 부산광역시가 지원하는 사업입니다.

- 시간제 : 만3개월~만12세까지로 학교, 보육시설 등·하원 및 준비물 보조, 부모가 올 때까지 임시보육, 놀이 활동, 준비된 식사 및 간식 챙겨주기 등(영아를 대상으로 시간제 돌봄을 제공할 경우 영아종일제 업무 병행)
- 종일제 : 만3개월~만36개월까지로 이유식 먹이기, 젖병 소독, 기저귀 갈기, 목욕 등 영아 돌봄과 관련된 활동 전반(건강, 영양, 위생, 교육 등)
- 정부지원 대상자
  - 양육 공백이 발생하는 가정(맞벌이 가정, 한부모 가정, 장애 부모 가정, 다자녀 가정, 기타 양육 부담 가정)이면서 소득 기준을 충족할 경우 정부지원
  - 양육공백이 발생하지 않는 가정(전업주부 등)은 정부 미지원, 전액 본인부담으로 이용 가능

### ▶ 이용안내

구분	이 용 시 간	대 상 아 동
시간제	1회 2시간 이상 사용 원칙 정부지원 시간은 연간 840시간 이내 (라형은 제한없음.) (단, 서비스 이용 중인 가정이 기 이용시간 내에서 시간제 돌봄서비스 아동을 추가할 경우, 1시간 신청 가능)	만 3개월~만 12세
종일제	1일 1회 3시간 이상, 월 60시간 이상 사용 원칙 정부지원 시간은 월 60~200시간 이내	만 3개월~만 36개월

▶ **이용요금** : 건강보험료 고지금액에 따라 가, 나, 다, 라형 유형에 따른 요금 적용

### ▶ 이용신청방법 :

- \* '가, 나, 다'형 가구 ⇒ 주민자치센터에 정부지원신청 ⇒ 소득유형 결정 ⇒ 인터넷 회원가입 (아이돌봄지원사업 홈페이지 <https://idolbom.go.kr>) ⇒ 서비스 신청 ⇒ 연계여부확인 ⇒ 국민행복카드로 결제 ⇒ 서비스이용
- \* '라'형 가구 ⇒ 인터넷 회원가입 (아이돌봄지원사업 홈페이지 <https://idolbom.go.kr>) ⇒ 서비스 신청 ⇒ 연계여부확인 ⇒ 국민행복카드로 결제 ⇒ 서비스이용
- ※ 아이돌봄서비스 이용을 위해서는 신청인 명의의 국민행복카드 필요

▶ **문의안내** : 051) 802-1441, 1445 (평일 9시-18시 상담가능)

## 2022년 10월 자체모니터링

10월 아이돌봄서비스 이용자 39명에게 우선으로 자체 모니터링을 실시하여 이용자의 서비스 만족도를 알아보고, 아이돌보미 활동 사항에 대한 점검을 하였습니다. 또한, 아이돌보미 39명을 대상으로 돌보미의 활동고충상담, 아동학대사례, 활동 시 유의해야할 점에 대하여 충분히 숙지할 수 있도록 하였습니다.



# 부산진구 건강가정지원센터

BUSAN JIN-GU HEALTHY FAMILY SUPPORT CENTER

<p>백양터널 부산진구 건강가정지원센터 우성아파트 개교초등학교 개금주공 2단지아파트 동서고가로 동서고가로 당감3동 우체국 달명초등학교 서면 하이마트 부산진우체국 5-OIL 가야대로 동의대역 동의대 주례 주례</p>	<ul style="list-style-type: none"><li>• 센터장: 이경선</li><li>• 주 소: 부산광역시 부산진구 백양대로 160 부산진구여성가족문화센터 3층</li><li>• 전 화: 051) 802-2900, 2903</li><li>• 아이돌봄지원사업팀: 051) 802-1441, 1445</li><li>• 홈페이지: <a href="http://busanjin.familynet.or.kr">http://busanjin.familynet.or.kr</a></li><li>• 인스타그램: @busanjinfamilynet</li></ul>
---	---